

CoStone ist ein leistungsstarkes Programm, mit dem **Hotfix-Strassstein-Schablonen** mittels eines herkömmlichen Schneideplotters produziert werden können. Die Mustervorlagen können Vektorcliparts, aber auch Bitmapvorlagen sein, deren Umrisse mit der Konturlinienfunktion in Vektoren gewandelt werden können. Die erforderlichen Daten werden per **Autoimport von Illustrator oder CorelDRAW** geladen oder alternativ per Importfilter direkt auf die Arbeitsfläche von CoStone geladen und dort für die Ausgabe aufbereitet. Das Makro zur Platzierung der Strasssteine enthält alle professionellen Werkzeuge zur Objektauswahl, Clone-Erzeugung und Kollisionserkennung, die zur perfekten Vorbereitung von Hotfix-Strassstein-Schablonen erforderlich sind.

Die Strasssteine können auf der Vektorkontur selbst platziert werden oder eine Kontur ausfüllen. Mögliche Füllmodi sind Raster, Schraffur oder „Zufällig“. Als Objektformen stehen zur Auswahl: Kreise, Quadrate und Clipboardobjekte, aber auch Bohrlöcher als Spezialobjekte.

CoStone zeigt in seiner Preisklasse **professionelle Leistungsmerkmale, wie Outline, Konturlinie, Kollisionserkennung, Toleranz, Spezial-Mehrfachschnitten**, die sonst erst im High-End-Bereich üblich sind.

### Rhinestone-Platzier-Makro

Das Platzier-Makro bestückt die Vektorkonturen mit Strasssteinen, wobei Abstand, Größe der Steine und Überschneidungen berücksichtigt werden. Neben der Konturbestückung können auch Flächen befüllt werden, wobei verschiedene Füllalgorithmen zur Verfügung stehen, um unterschiedliche Effekte zu erzeugen.

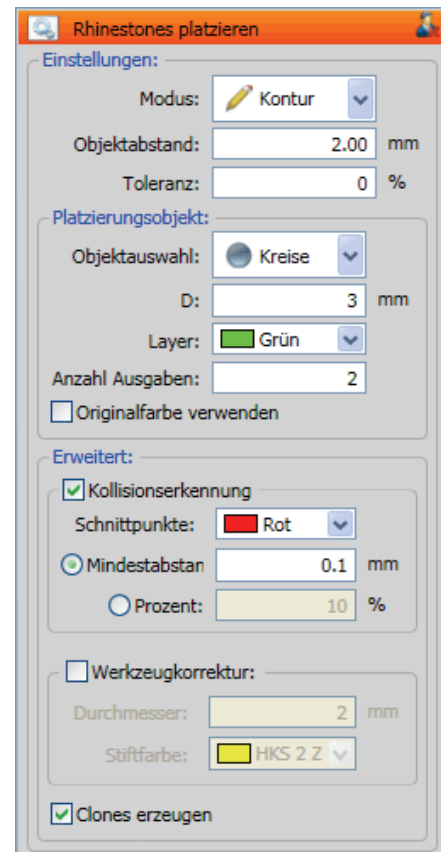
**Modi:** Kontur, Füllung, Kontur + Füllung

**Füllungen:** Raster, Schraffur, Zufall

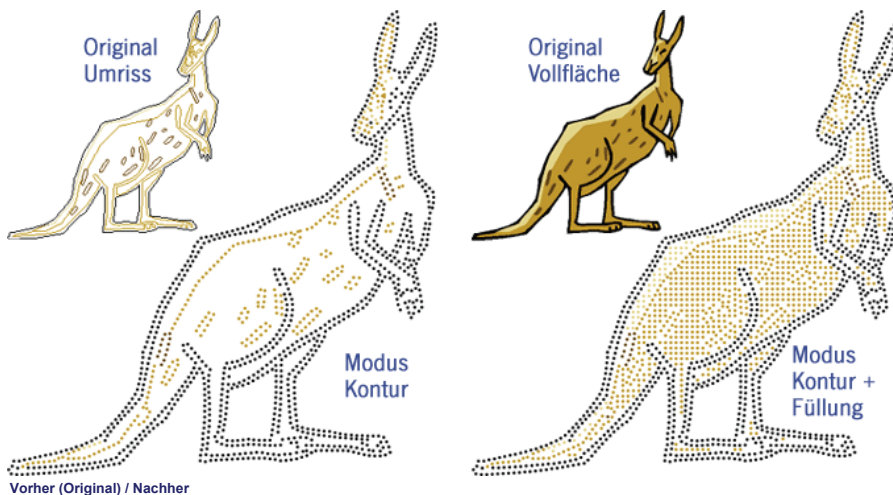
**Objekttyp:** Kreis, Quadrat, Clipboardobjekt oder Bohrloch

#### Highlights:

- Die Rhinestone-Objekte können auf der Kontur selbst oder in einem bestimmbar Abstand platziert werden oder
- Stein-Durchmesser und -Abstand kann vorgegeben werden
- Die Angabe einer „Toleranz“ verhindert, dass leere Teilstrecken erzeugt werden
- Das Ergebnis der Platzierung wird angezeigt und kann interaktiv geändert werden
- Die Füllung kann in einem beliebig vorgegebenen Winkel verlaufen
- Der Abstand der Steine innerhalb der Füllung ist definierbar
- „Anzahl Ausgaben“ aktiviert das Spezial-Mehrfachschnitten mit geringem Druck für geringere Materialverformung beim Schneiden
- Die Kollisionserkennung markiert Überdeckungen farbig
- Überdeckungen können manuell korrigiert werden
- Beim Einsatz einer Graviermaschine für die Schablonenerstellung kann der Fräserdurchmesser für Werkzeugbahnberechnung angegeben werden
- Clones ermöglichen das schnelle Ändern von Umriss- und Füllattributen

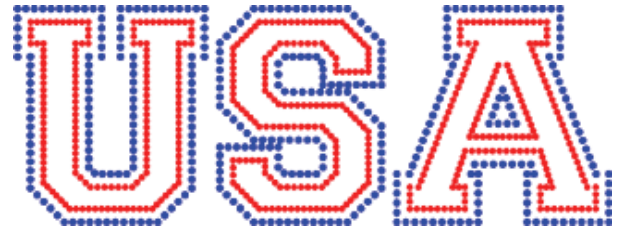


Rhinestone-Platzier-Makro

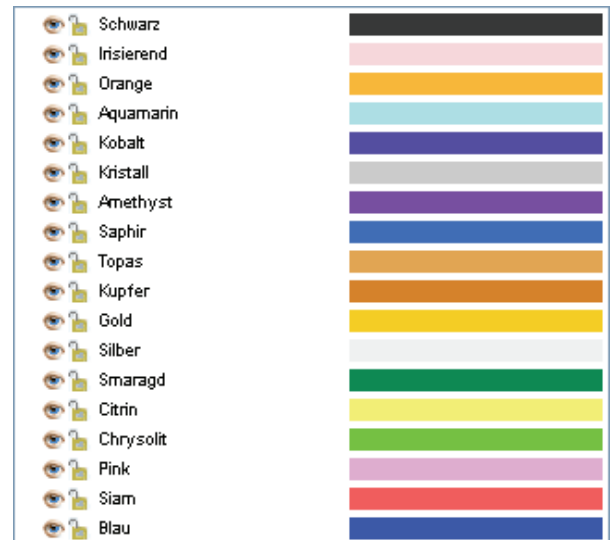


## Job-Vorbereitung:

- **Outline**  
Die Outline-Funktion konturiert Vektorobjekte mit einer Konturlinie in einem fest definierbaren Abstand
- **Konturlinie**  
Die Konturlinienfunktion konturiert Bitmaps mit einem Umriss. Sie wird auch benötigt, um Strassapplikationen mit Flock und Transferdruck zu kombinieren.
- **Farbpalette**  
Die Farbpalette weist den Objekten typische Strasssteinfarben für die Präsentation zu
- **Clipart-Manager**  
Der integrierte Clipart-Manager erlaubt den übersichtlichen und direkten Zugriff auf Cliparts, Bilder oder Musterdateien
- **Objektverwaltung**  
Vektor-Standardfunktionen wie Gruppieren, Kombinieren und Ändern der Reihenfolge sind implementiert
- **Spezial-Vektorfunktionen** wie Knoten bearbeiten und Ecken verrunden sind für die Manipulation der Objekte ebenfalls vorhanden
- Ein leistungsfähiges Knotenwerkzeug erlaubt die Manipulation von Vektorobjekten
- Zeigt die Vektorlinien in einer farbigen Umrissvorschau

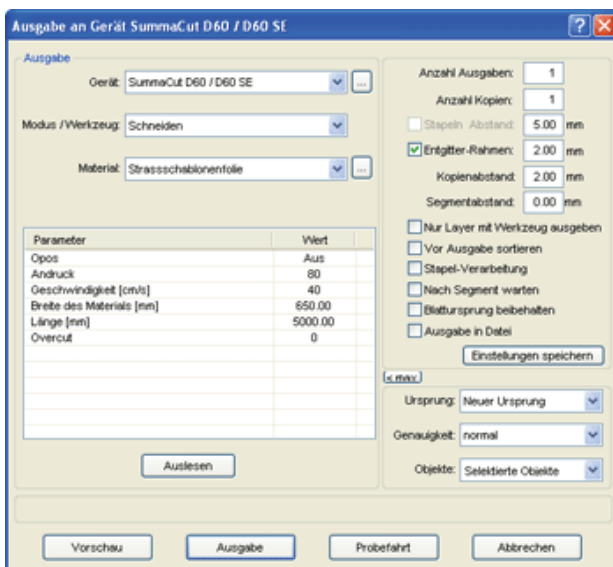


Outline Effekt

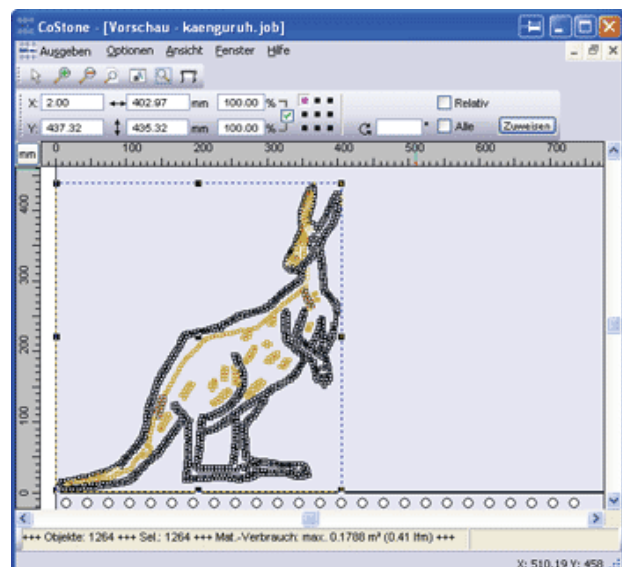


## Ausgabefunktionen:

- Schneidefunktion gibt die Entwurfsobjekte selektiert oder nach Farben sortiert aus
- Optimale Material- und Geschwindigkeitseinstellungen für das Ausgabegerät können in einer Datenbank gespeichert werden
- Schneidejobs können sofort oder in eine Warteschlange ausgegeben werden
- Lage der Objekte kann auf dem Material optimiert werden, um den Materialverbrauch zu minimieren
- Entgitterlinien können in der Schneidevorschau interaktiv hinzugefügt werden
- Entwürfe können in der Schneidevorschau gespiegelt werden
- Gerätetreiber für nahezu alle bekannten Schneideplotter und andere Ausgabegeräte (z. B. Graviermaschine Roland EGX 350) werden mitgeliefert



„Ausgabe an Gerät“-Fenster



Schneidevorschau-Fenster

# GRÖNER

Karl Gröner GmbH  
Riedweg 27, D-89081 Ulm  
Phone + 49 (0) 7 31/39 82-0  
Fax + 49 (0) 7 31/39 82-263

Bestellung und Infos unter  
**www.systems.groener.de**  
Phone + 49 (0) 7 31/39 82-271  
Fax + 49 (0) 7 31/39 82-100  
e-mail: systems@groener.de