



Der neue HP Designjet L25500...

einmalige Vielfalt an
Möglichkeiten

bewährte HP Designjet
Benutzerfreundlichkeit

Und grün ist er noch dazu!



2009
Preferred Partner





Technologien im LFP- Einstiegsmarkt und ihre Nachteile

- halb-automatische Wartung
- häufig externer Service nötig (Druckköpfe)
- Extra-Trockner nötig
- Druckerzeugnisse riechen
- Gesundheitsgefährdende VOCs
- Umgang und Entsorgung der Tinten problematisch
- Lüftungssystem oder spezieller Raum nötig



GRÖNER



Die Antwort - Designjet L25500





Der HP Designjet L25500 in drei Stichworten...

- ① vielseitige Möglichkeiten
- ② benutzerfreundliche Technologie
- ③ und grün ist er auch noch!



HP Designjet L25500 Medien

• Self-Adhesive Vinyl

- Calendered
- Cast
- Perforated

• Banner

- PVC Banner Frontlit
- PVC Banner Backlit
- PVC-free banners

• Film

- Polyester film

• Film

- Billboard Paper
- POP Paper

• Fabric

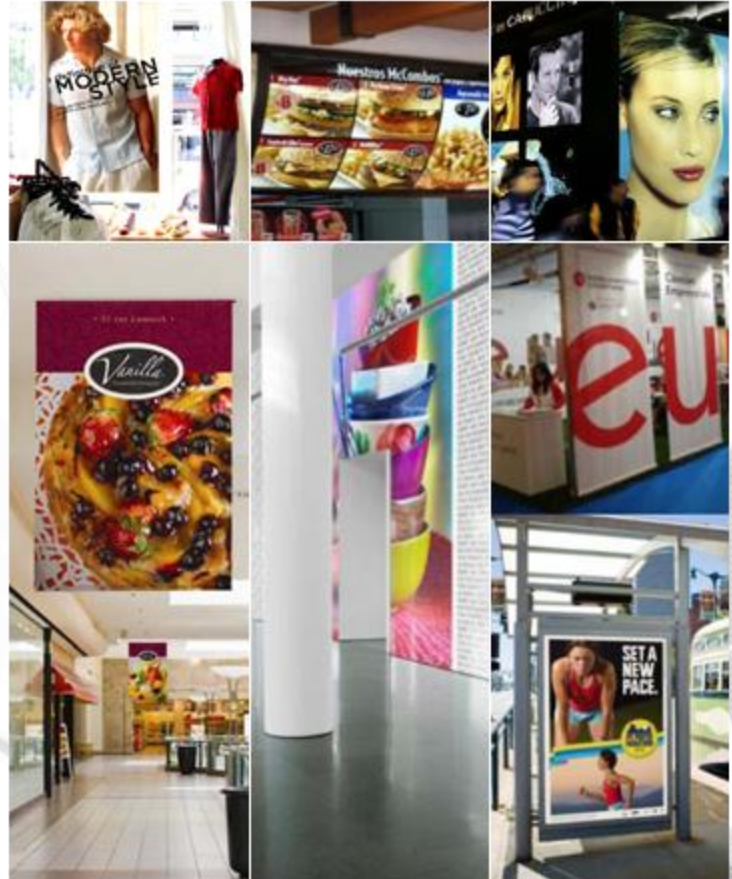
- Polyester Fabric

• Mesh

- PVC Mesh with liner

• Specialty

- Canvas
- Photo Paper





**große Bandbreite
an beständigen
Medien für den
Innen- oder
Außeneinsatz**

HP Designjet L25500

- langlebige **Außenschilder**, mit Haltbarkeiten bis zu 5 Jahren (laminiert)
- höchste Qualität bei Anwendungen im **Innenbereich** – von Ausstellung bis Dekoration – die Anforderungen des Kunden erfüllen
- großes Angebot an Medien, zum Beispiel **unbeschichtete Materialien**, Polyester-Gewebe oder auch günstigen Papiere ohne Oberflächenbehandlung
- Fahrzeugfolie, mit Latextinten in einer **Qualität, die eco-solvent Tinten übertrifft**



Und vor allem...

- keine Geruchsbelastung!
- Ausdrücke sind sofort trocken!
- keine manuelle Wartung nötig!

= deutlich verkürzter Produktionsprozess



Der HP Designjet L25500 in drei Stichworten

- ① vielseitige Möglichkeiten
- ② benutzerfreundliche Technologie
- ③ und grün ist er auch noch!

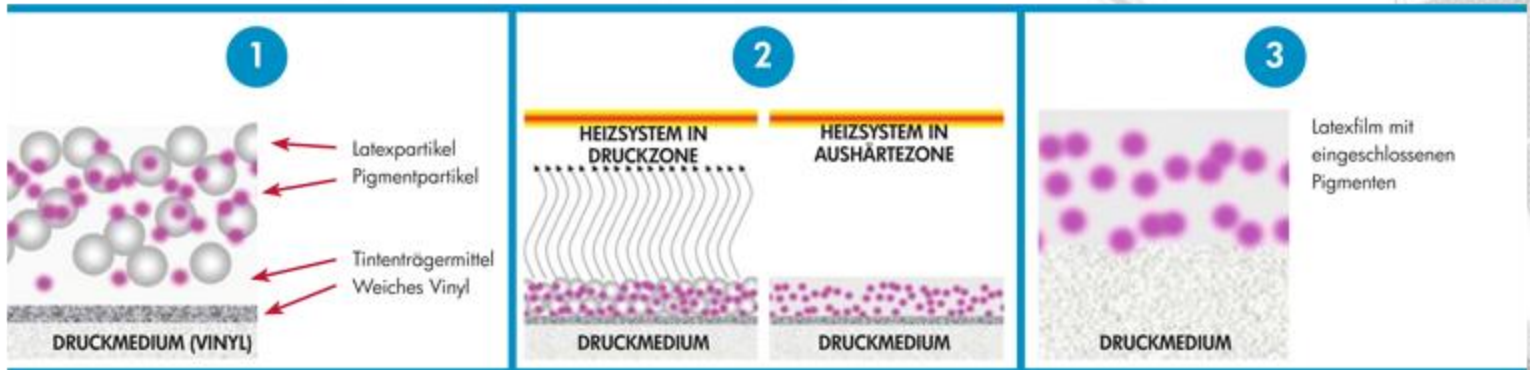


HP Latex Tinte wie es funktioniert

Abbildung 1 Flüssiger Film aus HP Latex-Tinte in der Druckzone auf der Oberfläche eines nicht saugfähigen Mediums wie zum Beispiel unbeschichtetem Vinyl.

Abbildung 2 Wärmestrahler und Gebläseluft in den Druck- und Aushärtezone sorgen für die Verdunstung des Tintenträgermittels und die Aushärtung des Latexfilms.

Abbildung 3 Durchgängiger Latexfilm, der nach Verlassen der Aushärtezone auf der Vinyloberfläche entstanden ist und Farbpigmente einschließt.





HP Thermal Inkjet Drucksystem

HP Thermal Inkjet
Inkjet Druckköpfe

HP Double Swath
Technologie

Optical Media
Advance Sensor

775-ml

Tintenkartuschen

Automatische
Druckkopfreinigung

HP Thermal Inkjet Drucksystem HP 789 Designjet Druckköpfe

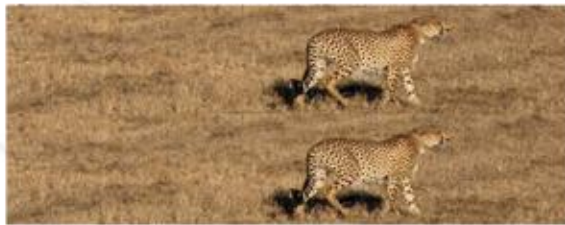
- hohe Düsendichte für höchste Qualität bei höchster Produktivität
 - 1,200 Düsen pro inch (=dpi)
 - 2,112 Düsen pro Druckkopf
 - 12 pl Tropfengröße
 - 2 Farben pro Druckkopf
- zusammen mit HP Latextinten höchste Zuverlässigkeit in Produktionsumgebungen
- schneller und einfacher Druckkopfwechsel durch den Anwender





HP Thermal Inkjet Drucksystem

HP Double Swath TechnologieMedienvorschub



43,2 mm

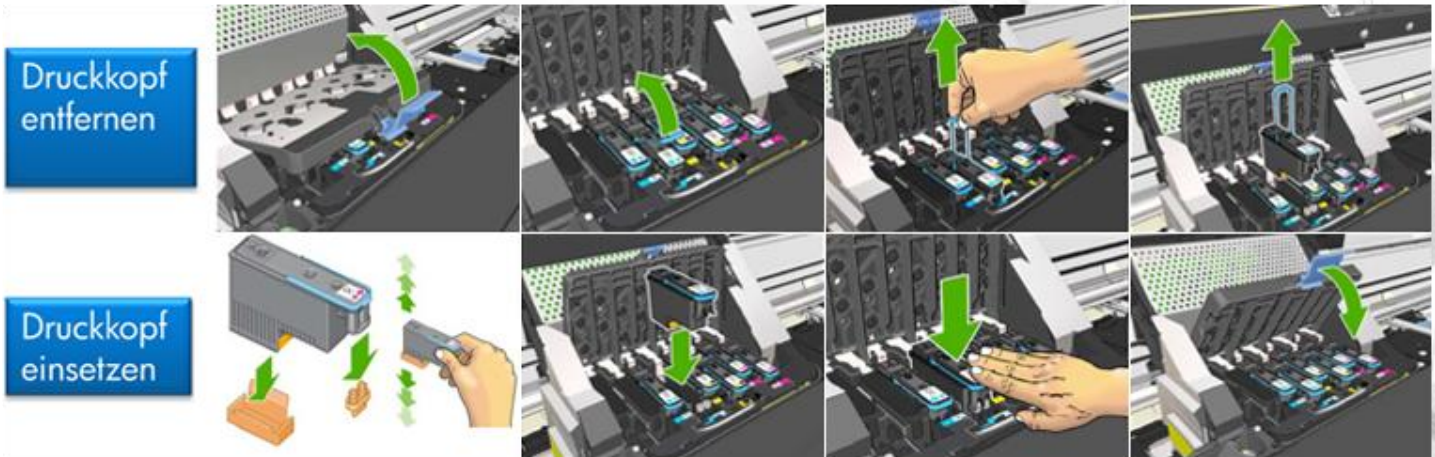


- Der HP Designjet L25500 nutzt drei Paare des HP 789 Designjet Druckkopfs (insgesamt 6) um Streifen (swath) von doppelter Größe zu drucken
- Druckstreifen (swath) ist 2,040 Düsen groß: 43.2 mm
- 1,200 X 1,200 dpi
- 6 Farben: C M Y K Lc Lm
- HP Optical Media Advance Sensor für optimalen Medienvorschub



HP Thermal Inkjet Drucksystem Druckkopfwechsel

- Anwender wechselt den Druckkopf
- keine Verzögerungen, keine Servicekosten, höhere Druckerverfügbarkeit
- einfach raus und rein
- kein Werkzeug, keine Einstellungen...
- automatische Ausrichtung der Druckköpfe





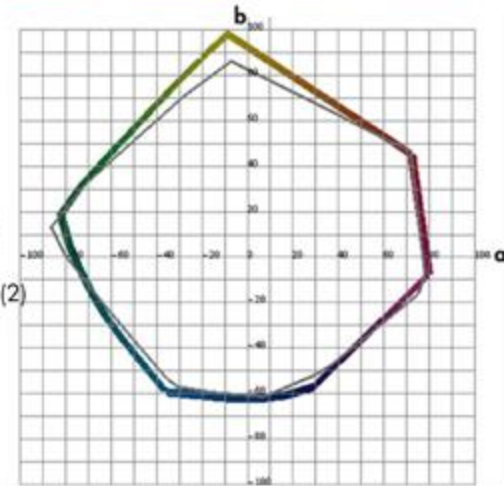
HP Thermal Inkjet Drucksystem HP 789 Latex Designjet Tintenpatronen

- 6 Farben (C M Y K Ic Im)
- Große Farbskala
- 775-ml Tintenvorrat
- unbeaufsichtigtes Drucken über Nacht möglich
- einfacher Wechsel der Patronen



HP Latex Tinte (1)

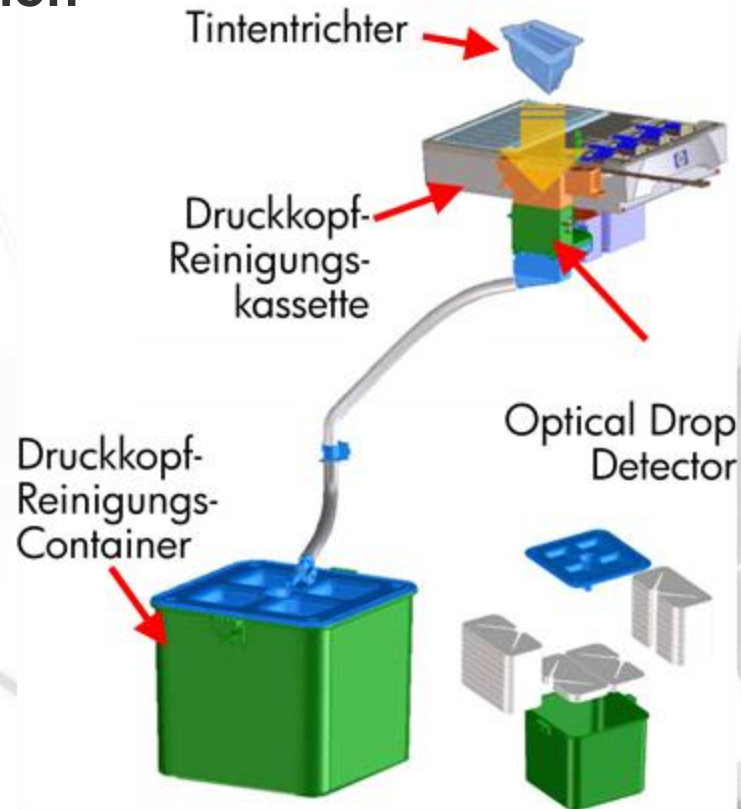
Eco-solvent Tinte (2)





HP Thermal Inkjet Drucksystem HP 789 Druckkopf Servicestation

- Test und Reinigung der Druckköpfe erfolgen vollautomatisch
 - keine tägliche Wartung nötig!
- Optical Drop Detector
 - automatischer Test der Druckdüsen
 - testet alle 12,672 Düsen in ~52 sec
 - Algorithmus sorgt für automatischen Ausgleich defekter Düsen
- HP 789 Druckkopf-Reinigungs-Kit
 - integrierte Druckkopf-Reinigungsfunktion
 - einfacher Austausch durch den Anwender
 - Druckkopf Reinigungs-Kassette

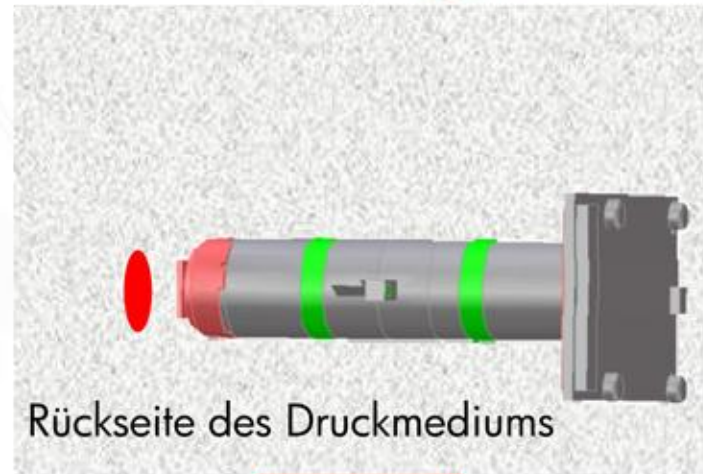




HP Optical Media Advance Sensor ermöglicht höchste Qualität bei höchster Produktivität



- HP Optical Media Advance Sensor (“OMAS”) misst die Medienbewegung direkt
- im Drucker eingebaut, überwacht die Rückseite des Mediums, während es sich durch die “Druckzone” bewegt
- nutzt mikroskopische Strukturen auf der Oberfläche des Mediums für den Ausrichtungsprozess
- reduziert “Banding” bei hohen Produktionsgeschwindigkeiten



Medien-
vorschub



Embedded Web Server Statusmeldungen, Setup und Informationen

- Anwender können Informationen zum Status des Druckers abrufen, Einstellungen vornehmen oder Probleme beheben – alles über einen normalen Webbrowser auf jedem PC im Netzwerk
- Servicetechniker können Druckerdiagnosen vornehmen, ohne vor Ort zu sein
- die **Hauptseite** liefert Informationen zu:
 - Medien-, Tinten-, Druckkopf- und Wartungsstatus
 - Temperaturen der 2 Heizungen
 - Medien- und Tintenverbrauch
- die **SETUP**-Seite bietet folgende Optionen:
 - Druckeinstellungen
 - Netzwerk- und Sicherheitseinstellungen
 - Datum und Uhrzeit
 - Firmware-Update
 - Druckkopfausrichtung
 - Medieneinstellungen





Benutzerfreundliche Technologie

- Drucke sind vollständig trocken
- vom Anwender austauschbare Druckköpfe
- automatische Wartung und Reinigung
- Optical Media Advance Sensor
- Embedded web server

= Designjet Erlebnis



Der HP Designjet L25500 in drei Stichworten

- ① vielseitige Möglichkeiten
- ② benutzerfreundliche Technologie
- ③ und grün ist er auch noch!



Gut fürs Geschäft:

- geruchsfreie Ausdrücke
- entspricht den Richtlinien des nordischen Ökolabels “Nordic Swan”

Besser für den Anwender:

- keine Gefährdungskennzeichen, keine HAPs
- nicht brennbar
- keine spezielle Lüftung erforderlich





HP Designjet L25500

- **verbessertes Arbeitsumfeld** ohne Gesundheits- und Sicherheitsprobleme, die Lösemittel-Tinten hervorrufen
- **Wettbewerbsvorteile** durch den Einsatz **geruchsfreier Drucke**, z.B. für Restaurants oder Krankenhäuser
- **keine Lüftung oder externe Trockner nötig**
- **Gewinnen** Sie neue umweltorientierte Kunden mit dem Komplettangebot aus wasserbasierenden HP Latextinten und umweltfreundliche Medien
- kostenlose und einfache **HP Recycling und Rücknahme-Programme** für Original HP Tintenpatronen, Druckköpfe und Druckerzeugnisse auf HP Recyclebaren Medien



Und grün ist er auch noch!

- wasserbasierende Latex-Tinten
- Umweltgerechte Medien
- mehr Profil und neue Geschäftsfelder
- verbessertes und gesundes Arbeitsumfeld

Ohne zusätzliche Kosten!